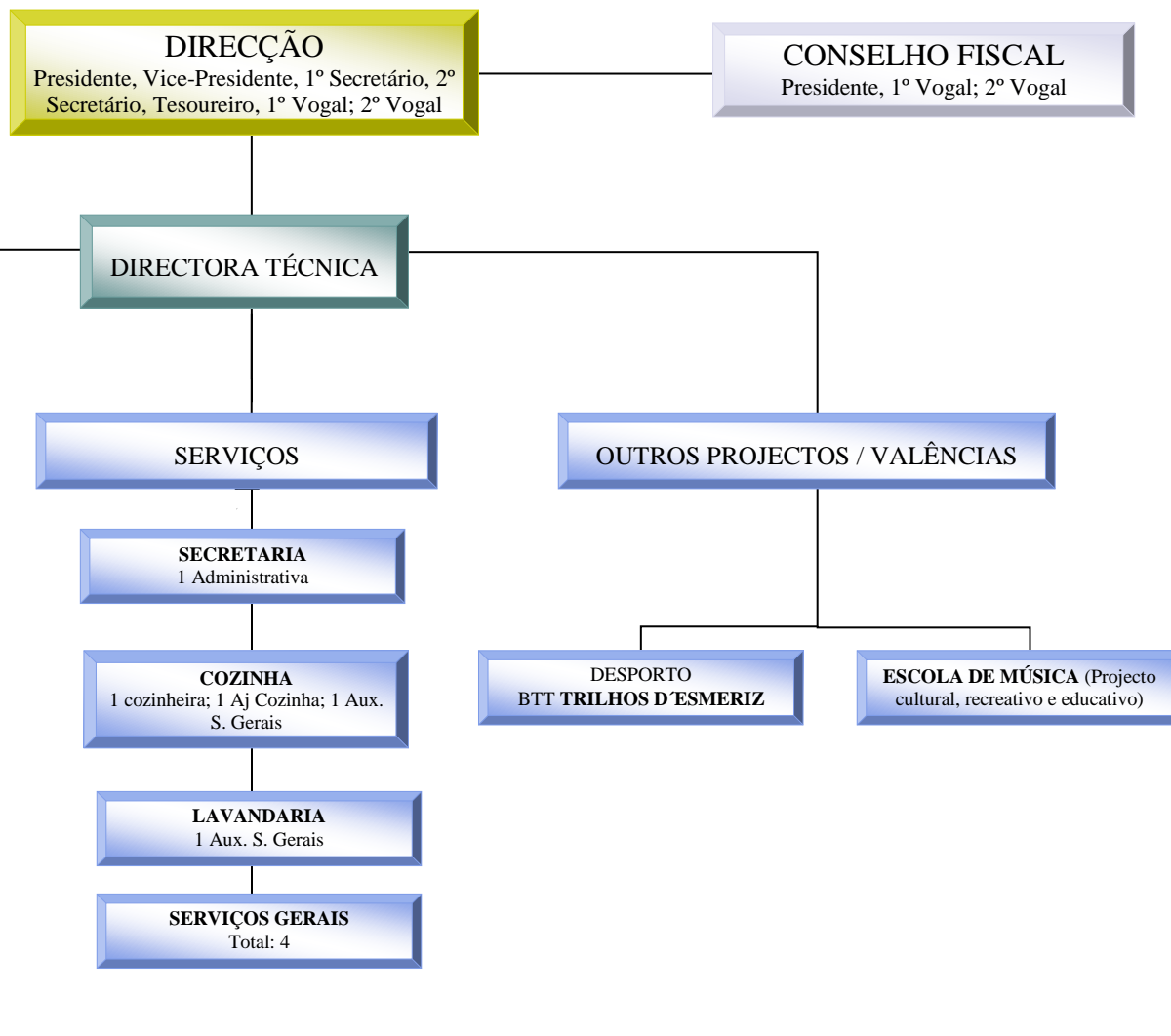


ORGANOGRAMA DO CENTRO SOCIAL DA PARÓQUIA DE ESMERIZ



DIRECÇÃO

Presidente, Vice-Presidente, 1º Secretário, 2º Secretário, Tesoureiro, 1º Vogal; 2º Vogal

CONSELHO FISCAL

Presidente, 1º Vogal; 2º Vogal

DIRECTORA TÉCNICA

RESPOSTAS SOCIAIS COM ACORDO COOPERAÇÃO COM A SEG. SOCIAL

CRECHE

2 Educadoras; 5 Aj. A. Educativa; 1 Aux. S. Gerais

PRÉ-ESCOLAR

2 Educadoras; 2 Aj. A. Educativa; 1 Aux. S. Gerais

CENTRO DE DIA

1 Assistente Social; 2 Aj. Familiares; 1 Aux. S. Gerais

SERVIÇO A. DOMICILIÁRIO

1 Assistente Social; 2 Aj. Familiares; 1 Aux. S. Gerais

SERVIÇOS

SECRETARIA

1 Administrativa

COZINHA

1 cozinheira; 1 Aj Cozinha; 1 Aux. S. Gerais

LAVANDARIA

1 Aux. S. Gerais

SERVIÇOS GERAIS

Total: 4

OUTROS PROJECTOS / VALÊNCIAS

DESPORTO
BTT TRILHOS D'ESMERIZ

ESCOLA DE MÚSICA (Projecto cultural, recreativo e educativo)